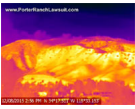


Fuite de Gaz - Méthane : Evacuation Massive en Californie



Jerry Brown, le gouverneur de la Californie a déclaré l'état d'urgence à Porter Ranch, Los Angeles. Il a ordonné l'évacuation d'une dizaine de milliers d'habitants suite à une gigantesque fuite de [méthane](#) et de [methanethiol](#) dans une ancienne réserve de pétrole utilisée comme caverne de stockage de gaz de la compagnie [SoCalG](#)

[as](#)

(Southern California Gas Company).

La fuite est apparue à 914 mètres de profondeur, sur un puits relié à cette réserve et elle répand actuellement entre 30 et 58 tonnes de méthane par heure dans l'air. Elle est si importante qu'elle correspond à une augmentation de la production de gaz à effet de serre pour toute la Californie de près de 25%. Depuis son apparition, en octobre 2015, près de 1'200 tonnes de méthane qui ont été relâchées. Les habitants ont reçu le support de la fameuse Erin Brockovich.

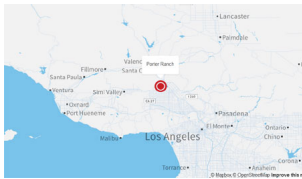
Aussi grande catastrophe que la Marée Noire BP Golfe du Mexique

Le 23 octobre 2015, SoCalGas a rencontré un problème dans l'un de ses réservoir situés à une profondeur de 2'400m. Comme pour la [Marée Noire Deepwater Horizon du Golfe du Mexique de BP](#) en 2011, SoCalGas a initialement présenté la catastrophe comme un incident mineur. Mais depuis, la situation a chaviré et les ingénieurs de la compagnie ont été incapables de colmater les fuites.

Après 8 tentatives, les essais restent vains. La pression est trop importante pour parvenir à colmater la brèche avec le mélange de boue et de produits chimiques utilisés par l'entreprise. De plus, à cette profondeur, l'entreprise n'a aucun moyen pour voir ce qui s'y passe.

Depuis octobre, 72'000 tonnes de méthane ont été rejetées dans l'air ce qui est l'équivalent de 75% des émissions de toutes les raffineries de pétrole de la Californie en un an. Une zone d'exclusion aérienne de 1'500 hectares a par ailleurs été établie. Le méthane modifie la composition de l'air et risque d'inquiéter les avions. Les autorités estiment cependant qu'il n'y aurait pas de risque d'explosion.

Le méthane est un gaz à effet de serre « 20 fois plus puissant que le CO2 » avec une durée de vie de 12 à 30 ans.



Etat d'urgence

Depuis plusieurs semaines, habitants et élus réclamaient une telle intervention officielle. La promulgation de l'état d'urgence permet désormais de mobiliser l'ensemble des agences gouvernementales de l'Etat pour venir en aide à la population et de vérifier que l'entreprise à l'origine de la fuite prend les dispositions nécessaires pour mettre fin à la catastrophe.

L'entreprise affirme que la fuite ne pose pas de danger sérieux pour la santé. Le méthane est un gaz inodore, mais des additifs nauséabonds y sont mélangés pour signaler les fuites. Les autorités sanitaires ne connaissaient pas les conséquences d'une telle exposition sur le long-terme.

Selon CNN, 2'290 familles ont déjà été évacuées et relogées, et 3'660 attendent une solution. Les autorités locales peinent à trouver une solution.

Encore des mois avant de mettre fin à la Catastrophe

Jouant les apprentis sorciers, SoCalGaz s'apprête à faire une nouvelle tentative pour colmater la brèche, en utilisant une nouvelle technique qui pourrait prendre plusieurs mois (fin mars 2016). Mais aucune garantie n'est donnée quand à la garantie de succès de cette 9 tentative. Ce nouveau forage passerait sous le point de fuite actuel à 914 m. pour atteindre les 1'524m pour dévier la fuite de méthane et la colmater avec de la boue, des fluides et du ciment. Mais il reste encore à forer à travers 500 mètres de roche, sans endommager les tuyaux actuels et éventuellement sans tout faire exploser.

De plus, la société a installé à la surface de larges panneaux pour tenter de réduire les projections de pétrole. Le puits est en effet installé dans un champ appauvri de pétrole, et certaines poches ont rejailli suite à cette fuite en profondeur.

{youtube}Qi1G4cwTbn4|500|400|1{/youtube}

Site Internet de la Communauté de Porter Ranch: Porterranchlawsuit.com

{rokcomments}